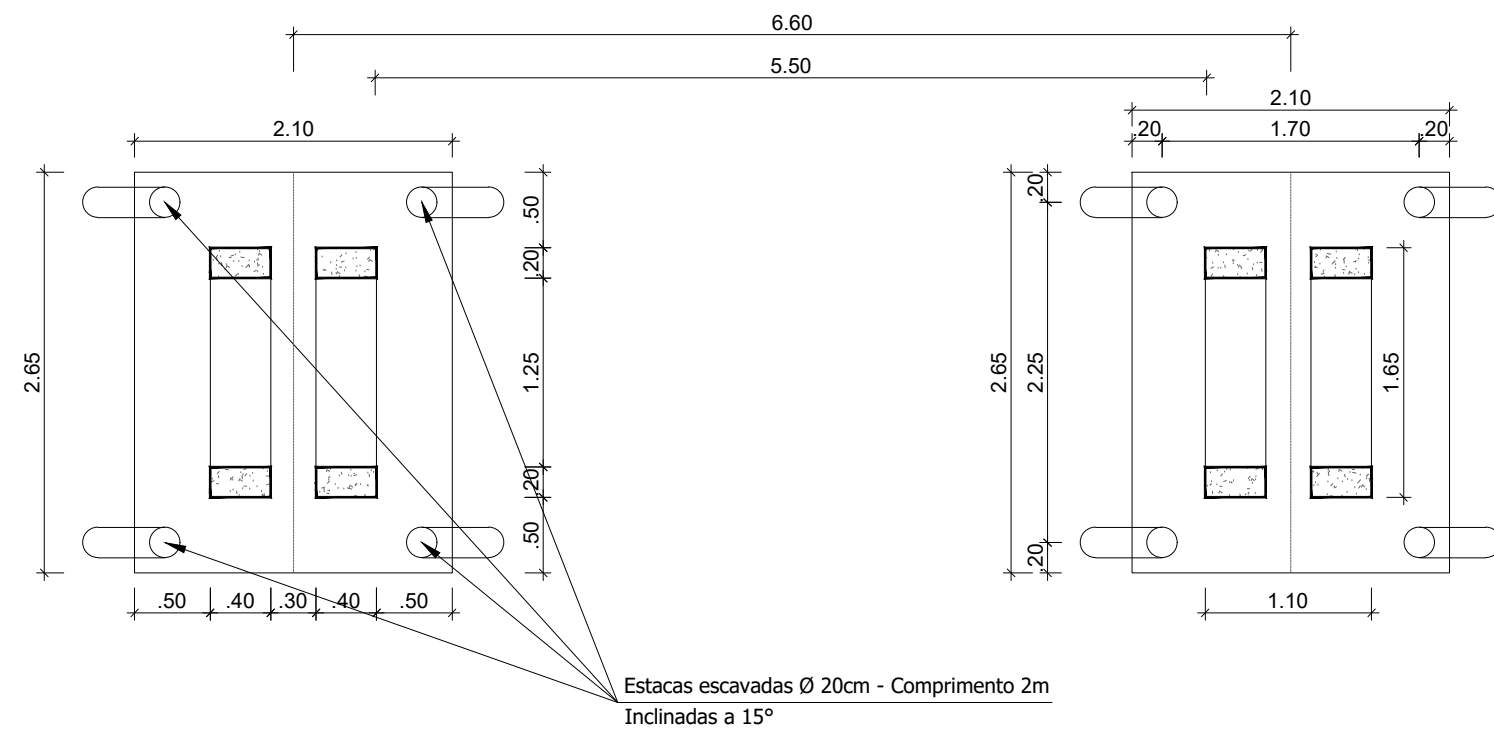
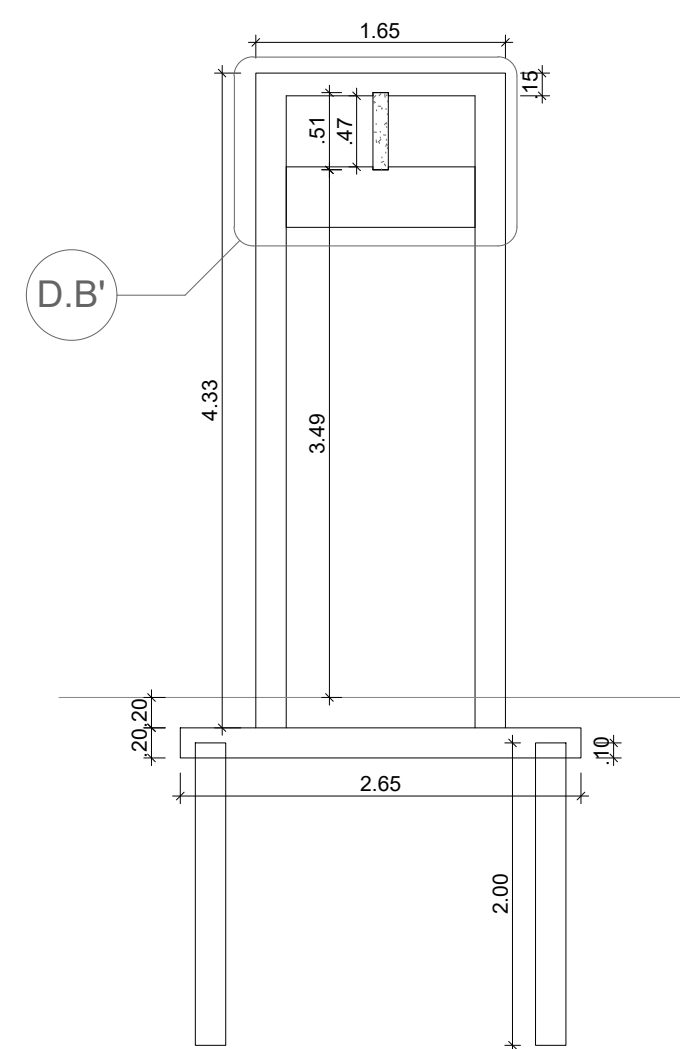


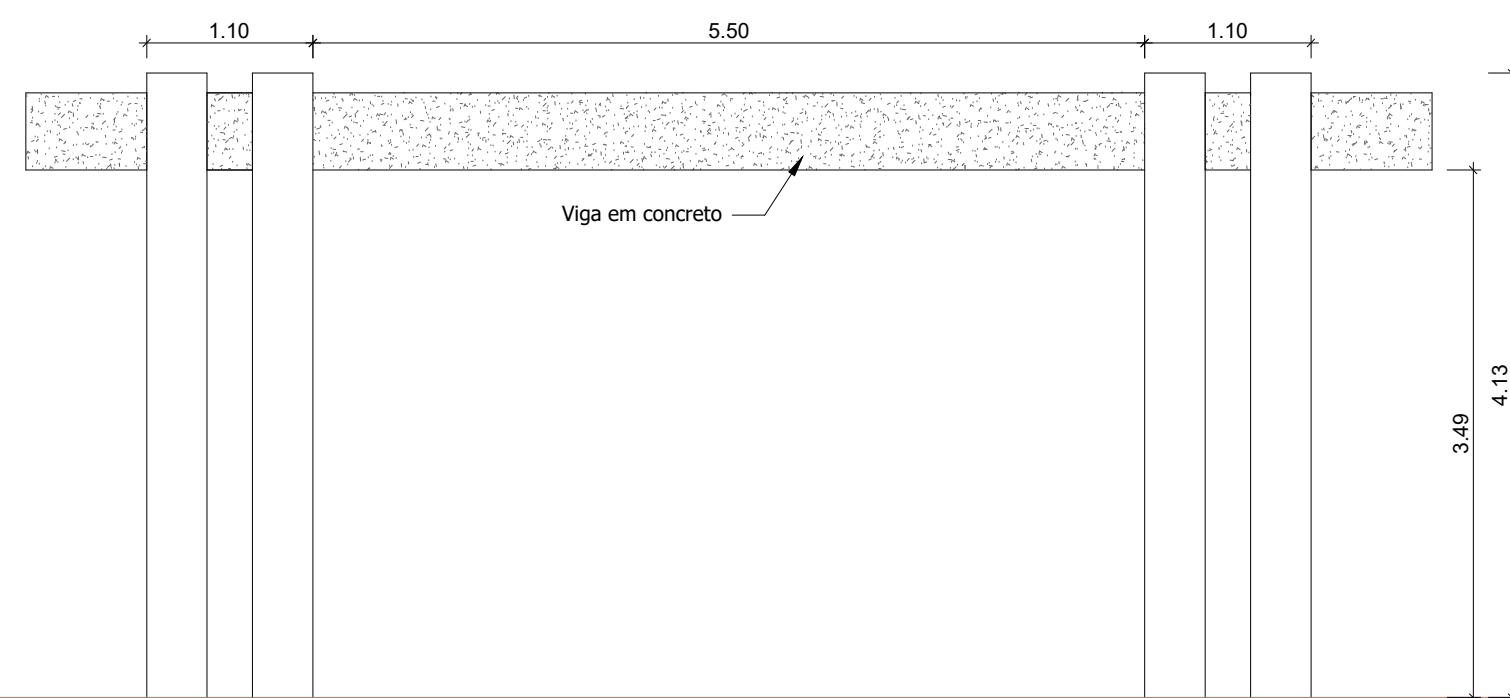
VISTA SUPERIOR
ESCALA: 1:50



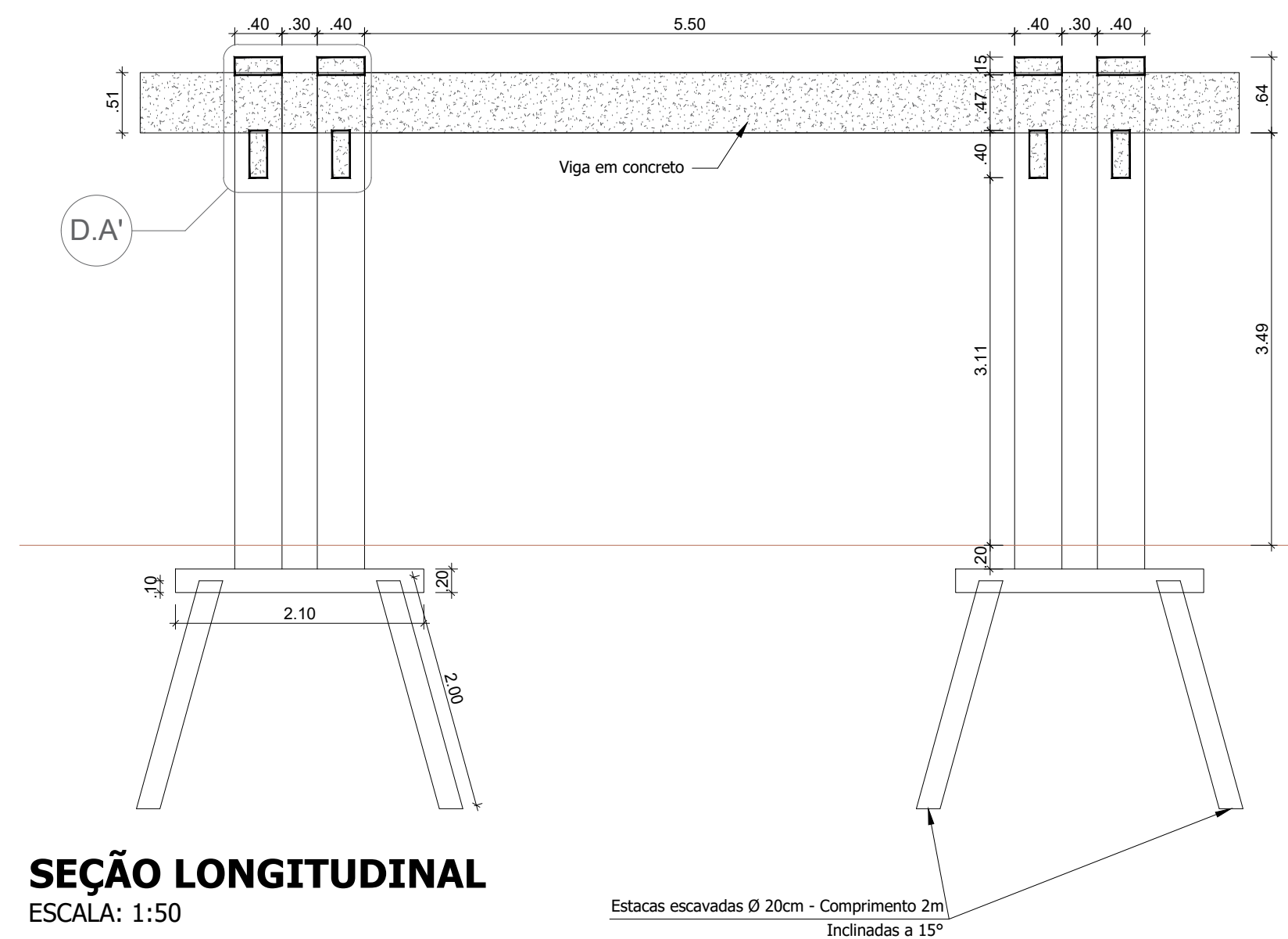
PLANTA DA FUNDAÇÃO
ESCALA: 1:50



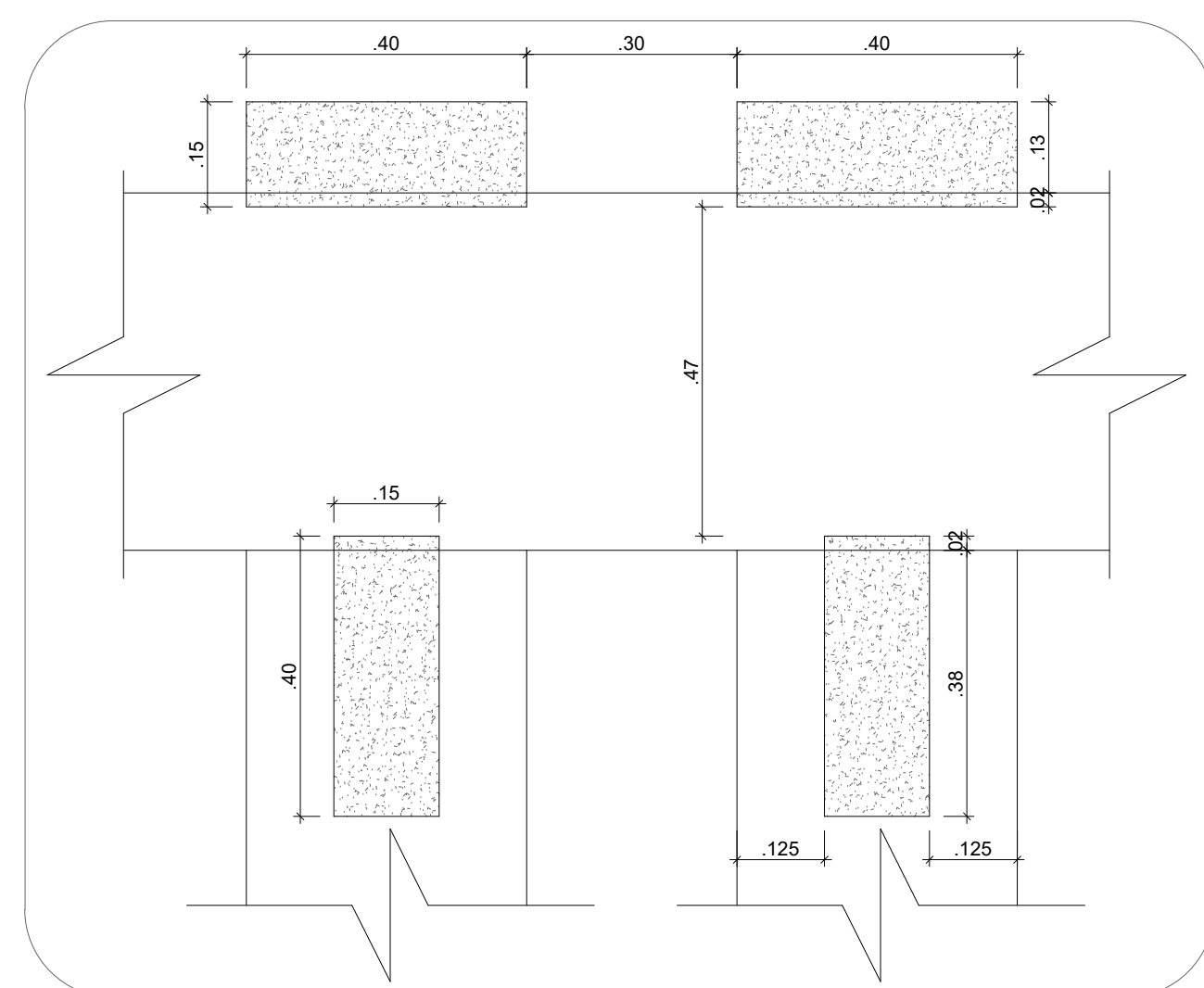
VISTA LATERAL
ESCALA: 1:50



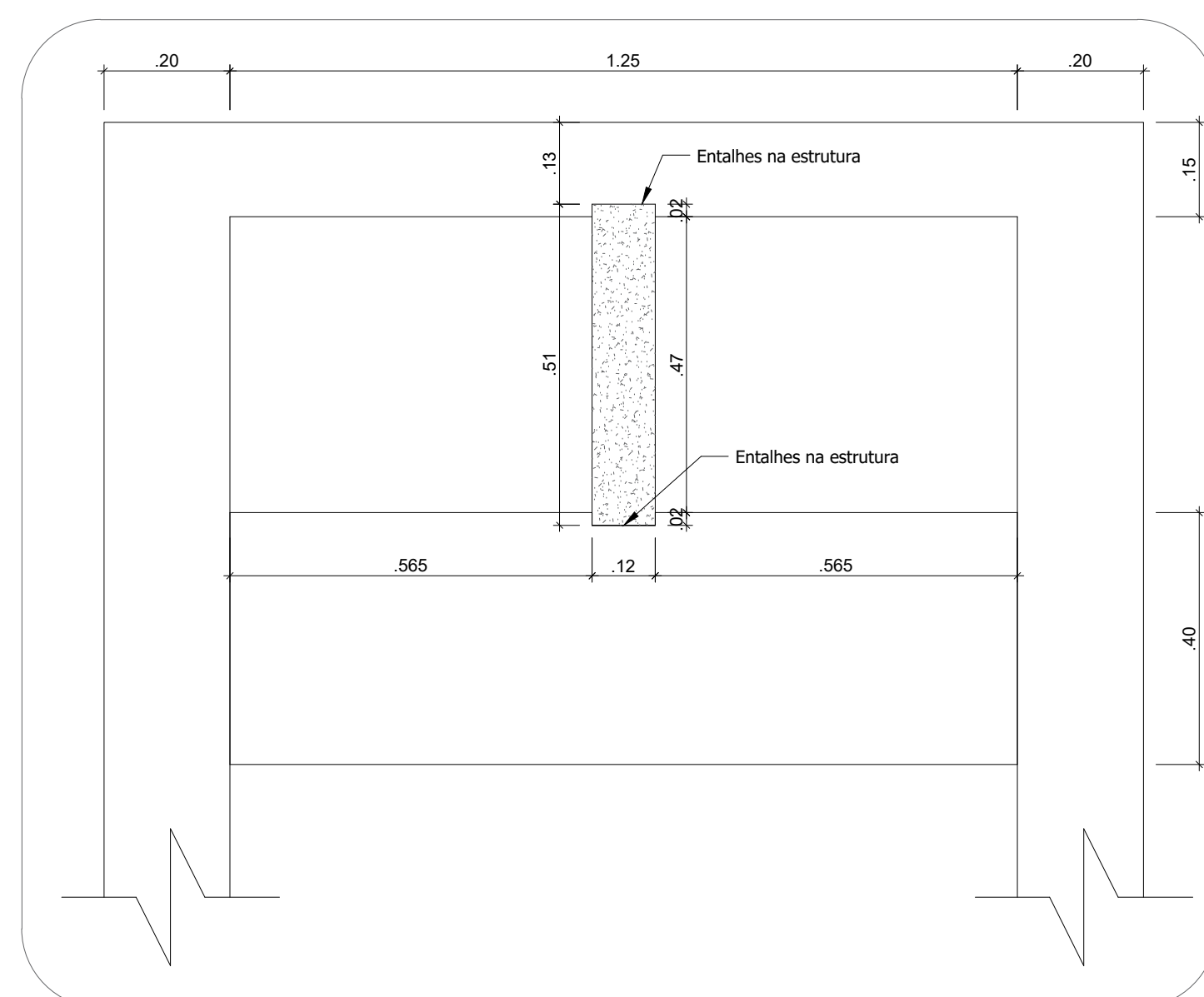
VISTA FRONTAL
ESCALA: 1:50



SEÇÃO LONGITUDINAL
ESCALA: 1:50



DETALHE D.A'
ESCALA: 1:10



DETALHE D.B'
ESCALA: 1:10

REGISTRO DE REVISÕES				
REVISÃO EI	DATA 05/09/2025	DESCRIÇÃO EMIÇÃO INICIAL		
RESPONSÁVEL PELO PROJETO:		PROPRIETÁRIO DA OBRA:	RESPONSÁVEL PELA EXECUÇÃO:	
JOSCENEI TEREBINTO CREA PR 210342/D		MUNIC. DE TRÊS BARRAS DO PARANÁ CNPJ: 78.121.936/0001-68		
CARBIDOS E ANOTAÇÕES				
<div><div>MALT ENGENHARIA</div><div>REVITALIZAÇÃO DO LAGO MUNICIPAL</div></div>				
PROPRIETÁRIO: MUNICÍPIO DE TRÊS BARRAS DO PARANÁ		CNPJ: 78.121.936/0001-68		
RESPONSÁVEL TÉCNICO: JOSCENEI TEREBINTO - CREA PR 210342/D		CO-RESPONSÁVEL TÉCNICO: GABRIELA DA ROSA DE SOUZA - CAU A300074-5		
ENDEREÇO: ESQUINA DA RUA SOBRADINHO COM A RUA MINAS GERAIS, TRÊS BARRAS DO PARANÁ - PR				
CONTEÚDO DA PRANCHA: DETALHE 5: PORTAL (DETALHES CONSTRUTIVOS).		<div>URBANÍSTICO</div> <div>FOLHA:</div> <div>07 / 09</div>		
ESCALA UTILIZADA: INDICADA				REVISÃO: EMIÇÃO INICIAL
ÁREA: 8.180,77m²				DATA: 05/09/2025